

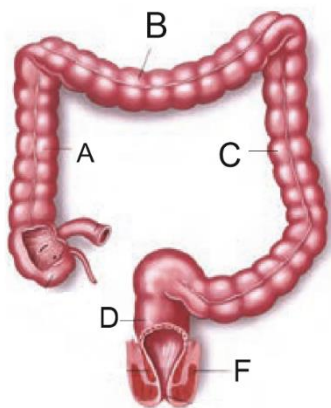


دبیرستان غیر دولتی باقرالعلوم (ع)

آزمون نوبت دوم (سال تحصیلی ۱۴۰۱-۱۴۰۲)

نام و نام خانوادگی:	نام دبیر: آقای رنجبر	مدت: ۷۵ دقیقه	تاریخ: ۱۴۰۱/۱۰/۲۸
کلاس: دهم تجربی	امتحان: زیست شناسی	ساعت شروع: ۸:۳۰	

ردیف	سؤالات	بارم
۱	<p>درست یا نادرست بودن را مشخص کنید.</p> <p>الف) در غشاء یاخته‌ی انسان، مقدار کلسترول بیش از فسفولیپید است.</p> <p>ب) جانداران می‌توانند طی تولید مثل، موجوداتی کاملاً شبیه به خود را بوجود آورند.</p> <p>ج) بازدم عمیق به صورت غیر فعال و بدون نیاز به پیام عصبی به دلیل ویژگیهای کشسان شش‌ها انجام می‌شود.</p> <p>د) علت صدای اول و دوم به ترتیب مربوط به استراحت و انقباض بطن‌ها می‌باشد.</p>	۱
۲	<p>جای خالی را پر کنید.</p> <p>الف) زیست بوم از چند تشکیل شده است.</p> <p>ب) مالتوز نوعی کربوهیدرات است.</p> <p>ج) در ذخیره انرژی نقش مهمی دارند.</p> <p>د) مولکول‌های پروتئینی اند که سرعت واکنش‌های شیمیایی را افزایش می‌دهند.</p>	۱
۳	<p>نقش هر یک را بنویسید.</p> <p>دستگاه گلزی</p> <p>سانتریول</p>	۱
۴	<p>به سوالات زیر پاسخ دهید.</p> <p>الف) اگر تخم مرغ بدون پوسته را در محلول نمک غلیظ قرار دهیم چه اتفاقی می‌افتد؟</p> <p>ب) شکل بافت پوششی دیواره مویرگ و روده را بنویسید.</p> <p>ج) آیا ممکن است ورود آب به درون یاخته در اثر اسمز موجب ترکیدن یاخته‌های بدن شود؟ چرا؟</p> <p>د) دو نوع لیپید نام ببرید که در غشاء یاخته‌های جانوری یافت می‌شوند.</p>	۲
۵	<p>در مورد شکل مقابل چند مورد به درستی مطرح شده است؟</p> <p>الف) بخش A مانند B فاقد پرز است.</p> <p>ب) بخش D، بخش انتهایی روده بزرگ است.</p> <p>ج) یاخته‌های مخاط بخش C همانند یاخته‌های مخاط بخش B، آنزیم ترشح نمی‌کند.</p> <p>د) بخش F بنداره‌ای ارادی است.</p>	۲



<p>۱</p>	<p>به سوالات تستی زیر پاسخ مناسب دهید.</p> <p>۶</p> <p>۱- در جانور ملخ، گوارش مکانیکی ورود مواد غذایی به دهان و جذب مواد مغذی ورود غذا به کیسه‌های معده انجام می‌شود.</p> <p>۱- پس از - قبل از ۲- قبل تر - پس از ۳- پس از - پس از ۴- قبل از - قبل از</p> <p>۲- لیوپروتئین می‌تواند ۱- LDL - سبب کاهش کلسترول خون شود ۲- HDL - سبب افزایش LDL شود. ۳- LDL - در اثر افزایش HDL در دیواره رگ‌ها کم شود. ۴- HDL - در اثر چاقی افزایش می‌یابد. ۳- به طور معمول ، محل ذخیره صفرا بنداره انتهایی روده باریک در سمت بدن ما قرار دارد. ۱- بر خلاف - چپ ۲- همانند - راست ۳- برخلاف - راست ۴- همانند - چپ ۴- بی کرینات از ترشح نمی‌شود. ۱- معده ۲- صفرا ۳- روده بزرگ ۴- شیره لوزالمعده</p>
<p>۰/۵</p>	<p>۷</p> <p>علت هر یک را بنویسید. الف) بیماری سلیاک ب) جامد شدن مدفوع</p>
<p>۱</p>	<p>۸</p> <p>گوارش شیمیایی پروتئین‌ها از کجا آغاز می‌شود؟ در این محل پروتئین‌ها به چه مولکول‌هایی تجزیه می‌شوند؟ توضیح دهید.</p>
<p>۲</p>	<p>۹</p> <p>به سوالات زیر پاسخ دهید. الف) در نشخوارکنندگان غذا پس از رسیدن به هزارلا چه تغییراتی می‌کند و سپس به کجا وارد می‌شود؟ ب) بخش عقبی در پرندگان دانه خوار چه نام دارد و چه نقشی دارد؟ ج) در پارامسی واکوئل غذایی چگونه به واکوئل گوارشی تبدیل می‌شود؟ د) در کبد از مواد جذب شده، چه موادی ساخته می‌شود؟</p>
<p>۱/۵</p>	<p>۱۰</p> <p>در شکل مقابل به سوالات زیر پاسخ دهید. الف) شماره ۲ و ۳ را نام ببرید. ب) کدام شماره بخش هادی است؟ ج) درشت خوارها در کدام شماره قرار دارند؟ د) کدام شماره‌ها میتوانند مقدار هوای ورودی یا خروجی را تنظیم کنند؟</p> 

۱	<p>هر یک از عبارات های ستون الف، با یکی از عبارتهای ستون ب ارتباط دارند. آنها را به هم وصل کنید.</p> <table border="1" data-bbox="209 181 1295 618"> <thead> <tr> <th data-bbox="209 181 753 266">الف</th> <th data-bbox="753 181 1295 266">ب</th> </tr> </thead> <tbody> <tr> <td data-bbox="209 266 753 353">۱- آنزیم گربنیک انیدراز</td> <td data-bbox="753 266 1295 353">۱- گرم خاکی</td> </tr> <tr> <td data-bbox="209 353 753 441">۲- مویرگهای فراوان</td> <td data-bbox="753 353 1295 441">۲- کشش سطحی</td> </tr> <tr> <td data-bbox="209 441 753 528">۳- عامل سطح فعال</td> <td data-bbox="753 441 1295 528">۳- گویچه قرمز</td> </tr> <tr> <td data-bbox="209 528 753 618">۴- پل مغزی</td> <td data-bbox="753 528 1295 618">۴- مدت زمان دم</td> </tr> </tbody> </table>	الف	ب	۱- آنزیم گربنیک انیدراز	۱- گرم خاکی	۲- مویرگهای فراوان	۲- کشش سطحی	۳- عامل سطح فعال	۳- گویچه قرمز	۴- پل مغزی	۴- مدت زمان دم	۱۱
الف	ب											
۱- آنزیم گربنیک انیدراز	۱- گرم خاکی											
۲- مویرگهای فراوان	۲- کشش سطحی											
۳- عامل سطح فعال	۳- گویچه قرمز											
۴- پل مغزی	۴- مدت زمان دم											
۰/۵	کربن منو اکسید چگونه می تواند، باعث مسمومیت و حتی مرگ شود؟	۱۲										
۰/۵	هوای ورودی به مجاری تنفسی چگونه گرم و مرطوب می شود؟	۱۳										
۰/۵	حجم باقیمانده را تعریف کنید.	۱۴										
۱	<p>در جمله های زیر کلمه مناسب را مشخص کنید.</p> <p>الف) سگته قلبی در اثر بسته شدن (سیاهرگ - سرخرگ) است.</p> <p>ب) بافت (پوششی - پیوندی) عایق مانع از انقباض هم زمان دهلیزها و بطن ها می شود.</p> <p>ج) انقباض بطن ها از قسمت (پایین - بالا) آنها شروع می شود.</p> <p>د) شبکه هادی قلب شامل (دسته - دسته هایی) از تارهای تخصص یافته است.</p>	۱۵										
۰/۵	در ساختار ماهیچه قلب نقش صفحات بینابینی را بنویسید.	۱۶										
۰/۵	چرا دیواره بطن چپ ضخیم تر از دیواره بطن راست است؟	۱۷										
۰/۵	محل دریچه های سینی قلب را بنویسید.	۱۸										
۱	<p>به سوالات زیر پاسخ دهید.</p> <p>الف) موج T چه زمانی ثبت می شود؟</p> <p>ب) لایه میانی سرخرگ از چه بافتی است؟</p> <p>ج) فشار بیشینه چگونه بوجود می آید؟</p> <p>د) در کدام مراحل چرخه ضربان قلب دریچه های دولختی و سه لختی باز است؟</p>	۱۹										
۱	دیاستول و حجم ضربه ای را تعریف کنید.	۲۰										